

Carnet d'enquête à remplir

A) LA SCÈNE DE CRIME :

1 - Comment le voleur est-il entré dans la maison ?

2 - À quelle heure le vol a-t-il eu lieu ?

3a - En plus des œufs, qu'est-ce qui a été volé chez les mamans ?

3b - Et qui en est le créateur ?

4 - Pourquoi la table est-elle cassée ?

5 - Quel événement a forcé le voleur à fuir la maison précipitamment ?
.....

B) LE COMPLICE :

6 - Que faisait le complice du voleur pendant le vol ?
.....

7a - Quelle marchandise a-t-il reçue en échange de son aide ?

7b - Et que veut-il troquer avec ?

8 - Où a-t-il perdu sa clé ?

C) LE COUPABLE :

9 - Pourquoi le voleur sent-il mauvais ?

10a - Comment le voleur a-t-il caché son identité pendant le crime ?
.....

10b - Où a-t-il trouvé ce dont il avait besoin pour le faire ?

10c - Comment s'est-il débarrassé de cette fausse identité ?

11 - Pour quel personnage fictif le voleur se prend-il ?

12 - Où le voleur voulait-il fuir une fois son méfait accompli ?

D) UN ARTISTE INCOMPRIS :

13 - Où le voleur a-t-il trouvé des pots de peinture ?
.....

14 - D'où vient le ruban utilisé par le voleur ?
.....

15 - Quels sont les 5 éléments de la ville que le voleur a décorés pour s'entraîner ?
.....
.....



Des indices

A) LA SCÈNE DE CRIME :

1 - Par la C _ _ _ _ _ en utilisant un _ _ _ _ _ .

2 - As-tu discuté avec la colocataire ?

3a - Cet objet a une silhouette remarquable.



4 - Notre coupable n'est pas très grand...

5 - Pour une fois, elle était en avance.

B) LE COMPLICE :

6 - Un sujet épineux.

7a - Des C _ _ _ _ _ - _ _ _ _ _ .

7b - L'indice est dans la fuite.

8 - Précipitation est mère de tous les déboires.

C) LE COUPABLE :

9 - As-tu fait un tour à vélo ?

10a - Avec une C _ _ _ _ V _ _ _ _ , un grand B _ _ _ _ R _ _ _ _ et une E _ _ _ _ R _ _ _ _ .

10b - La réponse est à la limite de l'histoire.

10c - La vérité sort de la bouche des enfants.

11 - Quel animal est le coupable ? Que vole-t-il ? Que fabrique son usine ?

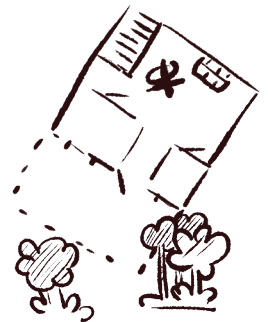
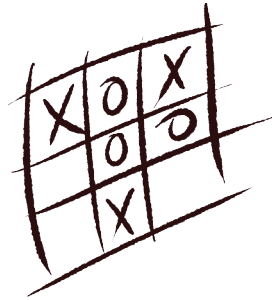
12 - Tout était planifié sur son calendrier.

D) UN ARTISTE INCOMPRIS :

13 - Il les a V _ _ _ _ à la C _ _ _ _ devant l'U _ _ _ _ .

14 - Une question qui décoiffe !

15 - Ils sont décorés comme les oeufs...



Solution



Solution



A) LA SCÈNE DE CRIME :

- 1 - Par la cheminée en utilisant un gratin.
- 2 - 8h30.
- 3a - Un tableau représentant des cloches.
- 3b - La renarde.
- 4 - Le lapin est monté dessus pour atteindre le tableau.
- 5 - La tortue qui frappe à la porte.

B) LE COMPICE :

- 6 - Il faisait le guet en bas de l'échelle.
- 7a - Des Chocos-Carottes.
- 7b - Une pagne pour la renarde, coûtant 100 Chocos-Carottes.
- 8 - Sur le bord de la route, pendant son démarrage en trombe en voiture.

C) LE COUPABLE :

- 9 - Il est passé par les évents.
- 10a - Avec une cape verte, un grand bonnet rouge, et une écharpe rayée.
- 10b - Un magasin de déguisements, visible entre autres sur la couverture du livre.
- 10c - En jetant le tout dans une poubelle avant de passer par l'évent.
- 11 - Le lapin de Pâques.
- 12 - L'île de Pâques.

D) UN ARTISTE INCOMPRIS :

- 13 - Il les a volés à la cidogne devant l'usine.
- 14 - Il l'a volé à la petite monton, qui n'a du coup plus d'une coquette.
- 15 - Un tuyau ; un poignée de porte ; une pierre ; un escarbot ; une brique d'un mur.